



Glob'Action

Glob'Action



Emergence-s

Association d'actions sociales

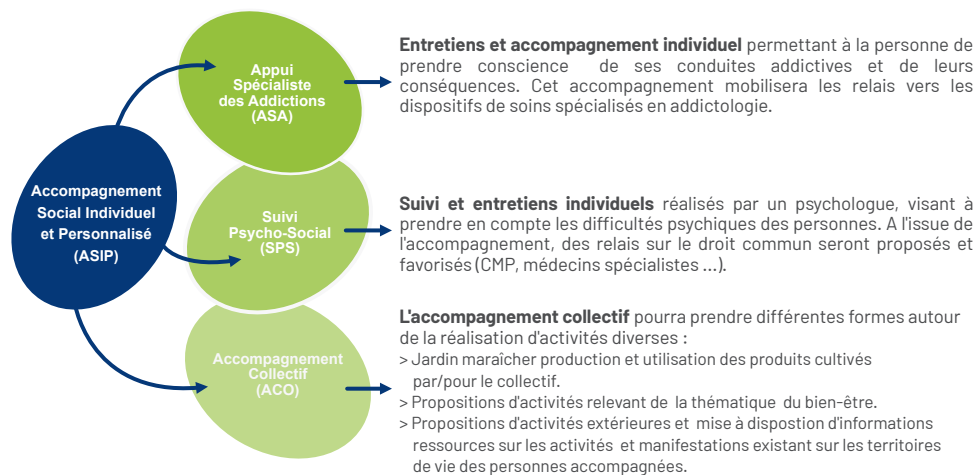
Glob'Action est le nom du dispositif géré par l'association Emergence-s qui a reçu un agrément de la part du conseil départemental de Seine-Maritime dans le cadre de la mise en œuvre de l'action « Accompagnement globalisé - Se remobiliser pour travailler son autonomie santé-social ». Cette action est le fruit de la rencontre de deux expériences historiques des territoires ruraux, d'Inser Santé et d'Emergence-s.

Elle a pour objectif de proposer un **accompagnement globalisé** à des personnes éloignées de l'emploi (**bénéficiaires du RSA et des minima sociaux**) et rencontrant des difficultés sociales, **dans le but de remobiliser les personnes accompagnées dans le cadre de leur parcours d'insertion** et de leur permettre de développer une meilleure autonomie en s'appuyant sur différents modules d'accompagnement en individuel et/ou collectif.

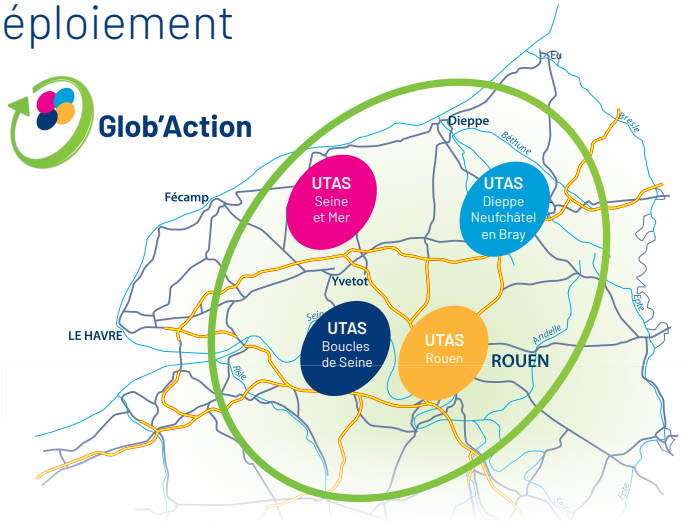
Descriptif de la mise en oeuvre de Glob'Action

Ce dispositif permet la mobilisation de plusieurs types d'accompagnement

Un **Accompagnement Social Individuel Personnalisé (ASIP)** destiné à travailler les freins liés à l'insertion. **Chaque personne orientée sur le dispositif bénéficiera de cet accompagnement social individuel.** Il se réalisera sous la forme d'entretiens individuels dans et hors les murs. En fonction des besoins spécifiques de chaque situation, l'intervenant social pourra proposer aux personnes accompagnées de bénéficier d'autres modules d'accompagnement :



Territoire de déploiement de l'action



Les équipes

- > 4 Intervenants sociaux Accompagnement Social Individuel et Personnalisé (ASIP)
- > 2 Intervenants Accompagnement Collectif (ACO)
- > 3 Psychologues Suivi Psycho-Social (SPS)
- > 5 Intervenants sociaux Appui Spécialiste en Addiction (ASA)
- > 1 Chef de service
- > 1 Secrétaire

Durée de l'accompagnement

12 mois

Procédure

La prescription est formalisée par **la validation par le Département d'une fiche commande** instruite par un service social habilité (**réfèrent RSA**) et s'organise de la façon suivante :

Envoi de la fiche
commande
au secrétariat

L'ASIP contacte
le service prescripteur
et le bénéficiaire
pour programmation
d'un entretien tripartite

Entretien tripartite
validant l'éligibilité
de la personne
et les objectifs/modalités
de l'accompagnement proposé
à la personne

Contact

Contactez-nous pour toute information complémentaire

Du lundi au vendredi de 9h à 17h

globaction@emergence-s.fr

Tél. **02 35 95 27 05**



**Plateforme Santé Social Précarité
Seine Caux Bray Littoral**

13, rue de la corderie
76190 Yvetot



Emergence-s

Association d'actions sociales

www.emergence-s.fr



SEINE-MARITIME
- LE DÉPARTEMENT -



COMMISSION EUROPÉENNE
Fonds social européen